

Bienvenue à l'école !

Parents des futurs élèves 1P
26 mars 2025

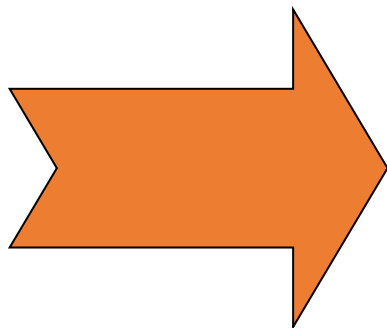
Ordre du jour

- Présentation de la direction
 - Etablissement Primaire et Secondaire de Chavornay et Environs
 - Principes de la scolarité vaudoise
 - Liens école-famille
 - Une journée à l'école
 - Intervenant-e-s à l'école
- Stands de présentation de la 1P



Des valeurs pour...

- Confiance
- Respect
- Créativité



Rencontrer

Dialoguer

Comprendre

Collaborer

Créer

Décider



Une école qui cherche à répondre aux besoins de TOUS les élèves

Etablissement primaire et secondaire de Chavornay et environs

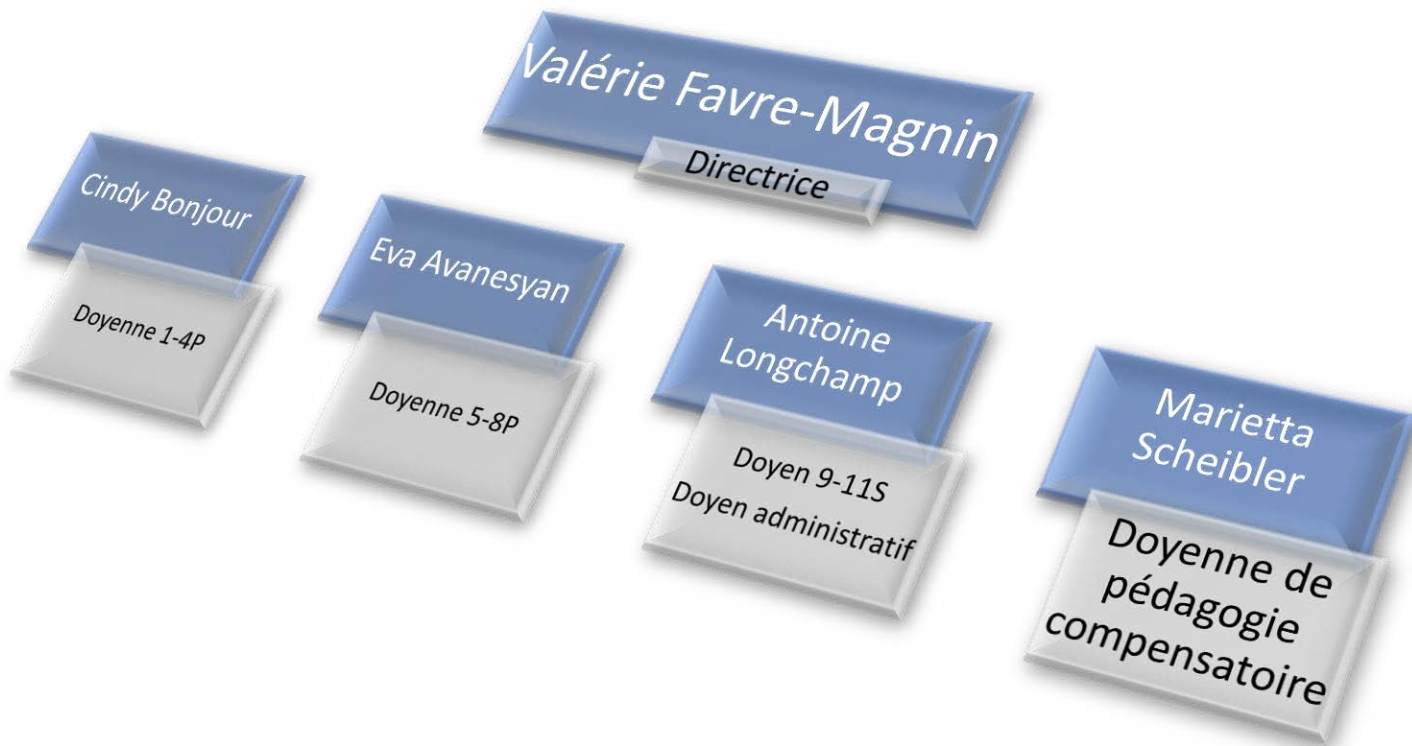


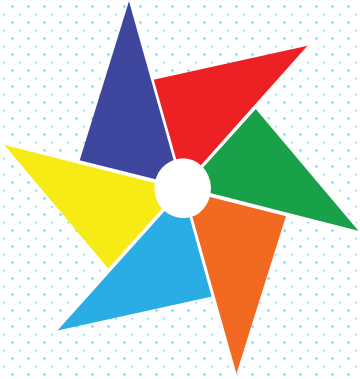
EPSCE

- 5 communes
- 6 bâtiments et 57 classes
- 1073 élèves
- 129 enseignant-e-s
- 1 conseil de direction
- 3 secrétaires et 1 apprentie



La Direction



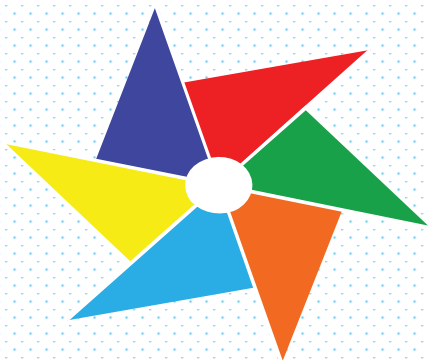


***Association Scolaire et d'Accueil de jour
des enfants Intercommunale
Chavornay et Environs***

Présidence : Yves Leuenberger

► Responsable pour les écoles

- des locaux
- du mobilier fixe
- des sorties, courses et camps
- des devoirs surveillés
- des transports scolaires
- de la prévention santé



***Association Scolaire et d'Accueil de jour
des enfants Intercommunale
Chavornay et Environs***

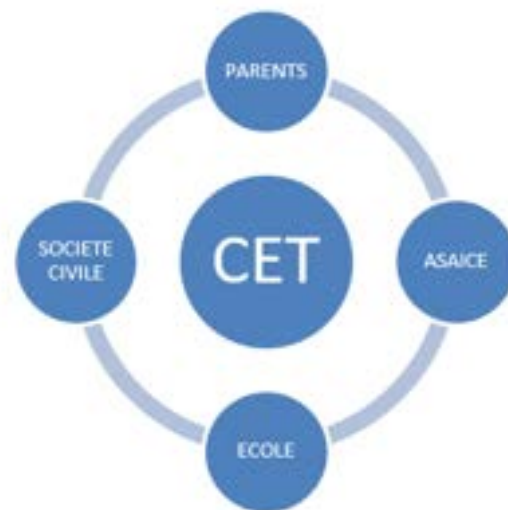
Présidence : Yves Leuenberger

Responsable pour les écoles

- ▶ des locaux
- ▶ du mobilier fixe
- ▶ des sorties, courses et camps
- ▶ des devoirs surveillés
- ▶ des transports scolaires
- ▶ de la prévention santé

Le Conseil d'Etablissement (CET)

Présidence : Marco Costantini



Principes de la scolarité vaudoise

Loi sur l'Enseignement Obligatoire LEO & RLEO

		Rac1 et Rac2 classes de rattrapage		
14-15 ans	11S	troisième cycle voie générale	troisième cycle voie prégymnasiale	degré secondaire I
13-14 ans	10S			
12-13 ans	9S			
11-12 ans	8P	deuxième cycle primaire		degré primaire
10-11 ans	7P			
9-10 ans	6P			
8-9 ans	5P			
7-8 ans	4P	premier cycle primaire (dont l'école enfantine)		
6-7 ans	3P			
5-6 ans	2P			
4-5 ans	1P			

Principes de la scolarité vaudoise

Loi sur l'Enseignement Obligatoire LEO & RLEO

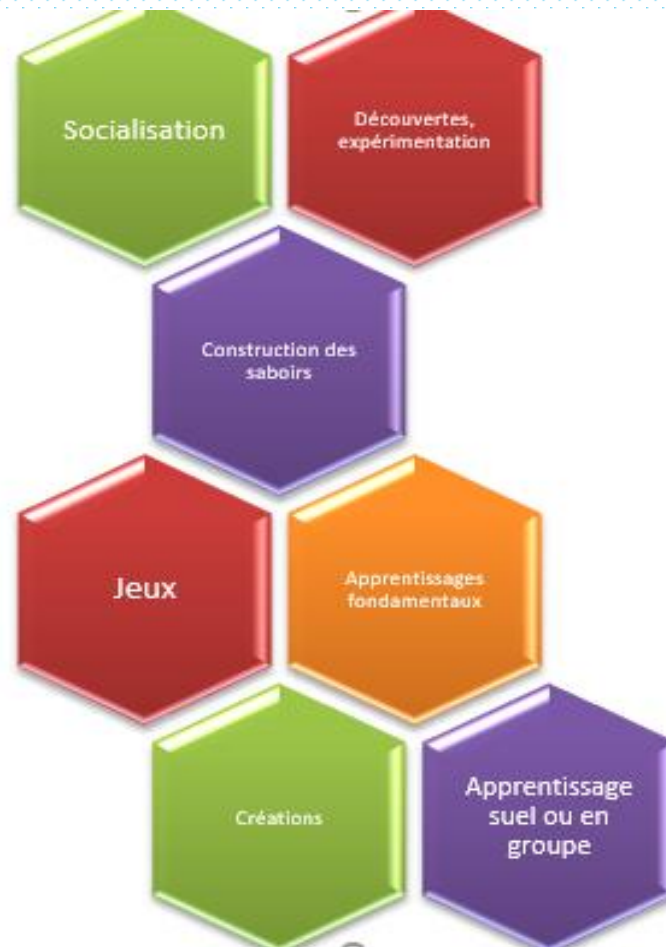
Plan d'études romand PER

		Rac1 et Rac2 classes de rattrapage		
14-15 ans	11S	troisième cycle voie générale	troisième cycle voie prégymnasiale	degré secondaire I
13-14 ans	10S			
12-13 ans	9S			
11-12 ans	8P	deuxième cycle primaire		degré primaire
10-11 ans	7P			
9-10 ans	6P			
8-9 ans	5P			
7-8 ans	4P	premier cycle primaire (dont l'école enfantine)		
6-7 ans	3P			
5-6 ans	2P			
4-5 ans	1P			



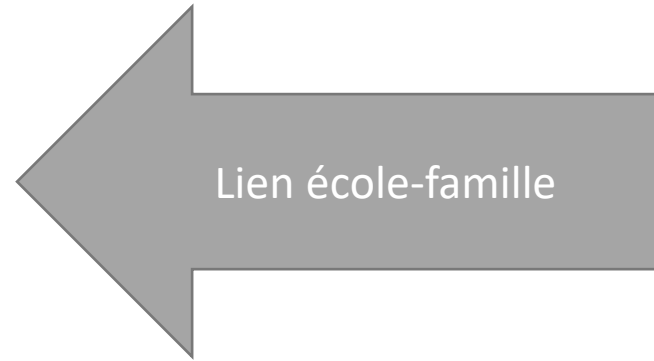
Principes de la scolarité vaudoise

Objectifs pédagogiques en 1-2P



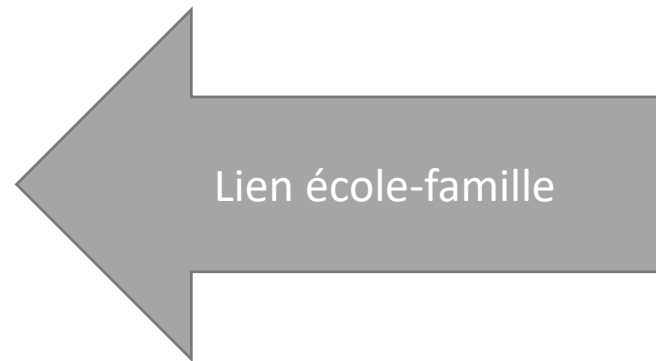
Principes de la scolarité vaudoise

Communication et évaluation en 1-2P



Principes de la scolarité vaudoise

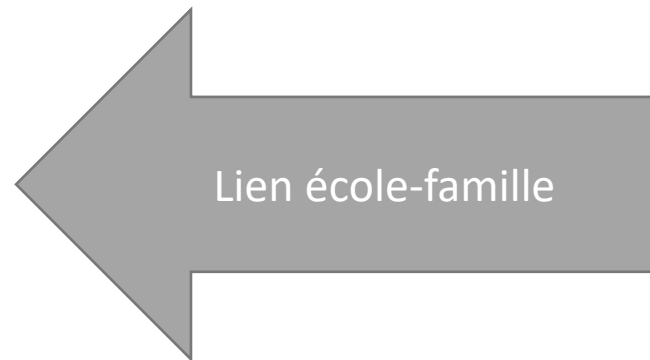
Communication et évaluation en 1-2P



Evaluation
entretiens et commentaires

Principes de la scolarité vaudoise














Communication et évaluation en 1-2P



Evaluation
entretiens et commentaires

Art. 5 LEO. L'école assure, en collaboration avec les parents, l'instruction des enfants. Elle seconde les parents dans leur tâche éducative»

Horaire 1-2P

<u>matin</u>	 	 		 	 
<u>après-midi</u>					

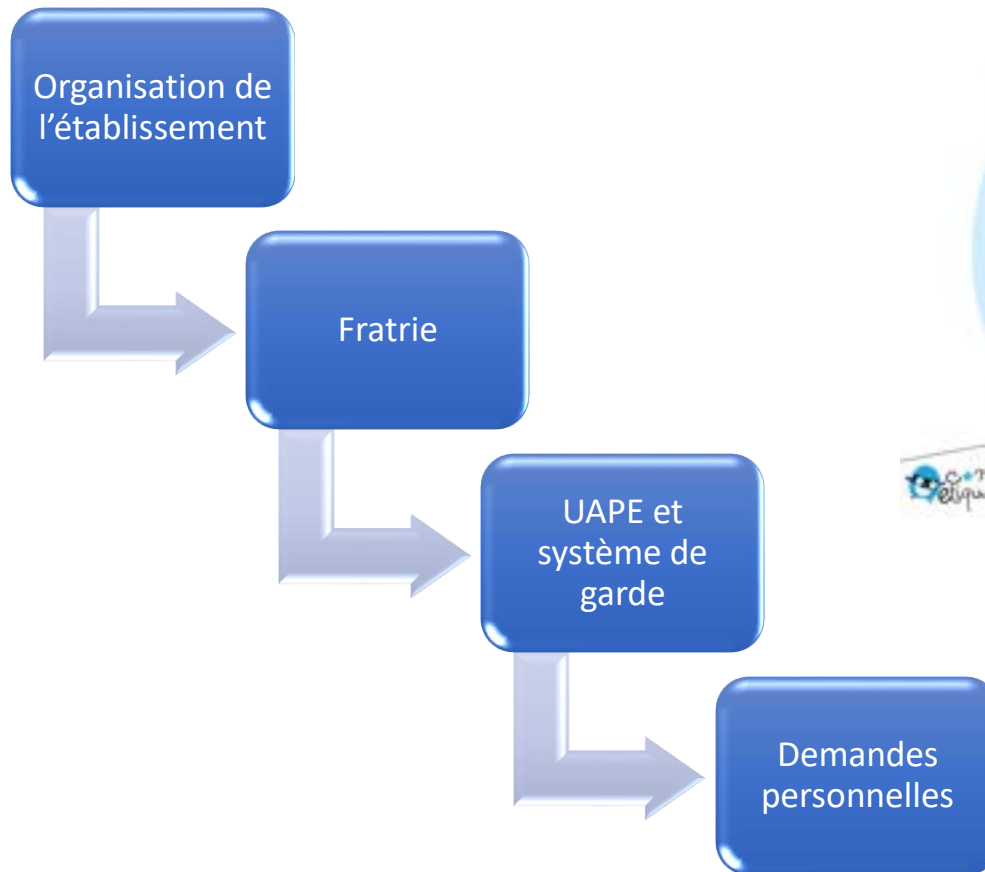


Les élèves de 1P (Harmos) = 18 périodes



Les élèves de 2P (Harmos) = 26 périodes

Critères d'enclassements



Après-midis découvertes

Objectifs

- Découvrir son école
- Faire connaissance de sa maîtresse et de ses camarades
- Évoluer dans un environnement autre que familial
- Accepter et tolérer la séparation



Après-midis découvertes

10 au 17 juin

Bulletin d'inscription à transmettre au secrétariat des écoles :

EPS Chavornay et environs, Route du Verneret 12, 1373 Chavornay

eps.chavornay@vd.ch



Le sac de l'écolier

- Pantoufles de classe
- Un petit sac d'écolier
- Pantoufles de rythmique et affaires de gym
- Ev. Une boîte pour la récréation



Le jeu est l'activité la plus importante des enfants. En effet, le jeu facilite leur entrée dans les apprentissages.



« Le jeu, c'est le travail de l'enfant, c'est son métier, c'est sa vie. »

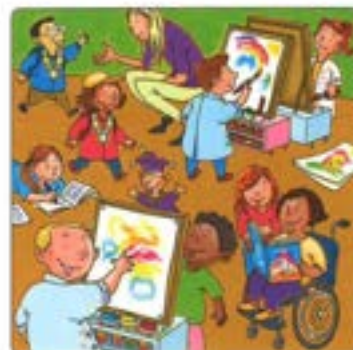
Pauline Kergomard, fondatrice des écoles maternelles en France

Le jeu permet aussi d'entrer en contact avec les autres, de les respecter, afin de partager et de créer des liens.

Lorsque vous vous intéresserez à sa journée d'école, posez-lui quelques questions pour l'encourager à raconter :

- As-tu fait un dessin ?
- As-tu mangé ton goûter pendant la récréation ?
- Avec qui as-tu joué ?
- S'est-il passé quelque chose de spécial ?
- Qu'as-tu appris ?
- Qu'as-tu aimé faire à l'école aujourd'hui ?
- ...

Mon enfant va bientôt commencer l'école

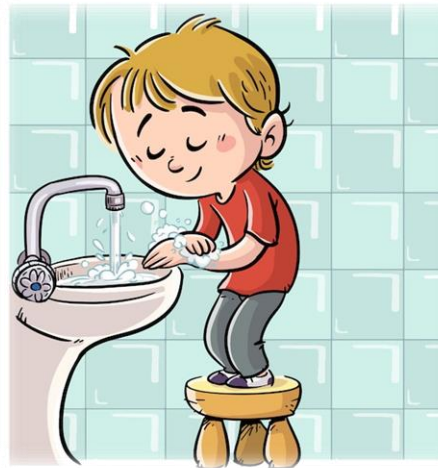


Quelques idées pour faciliter ses débuts en première année



Direction générale
de l'enseignement obligatoire
Direction pédagogique
www.vd.ch/obligatoire
Illustrations : Jean Augagneur, Lausanne
Graphisme : Yves Gabroud, Puidoux

Mon enfant va bientôt commencer l'école



Mon enfant va bientôt commencer l'école



Mon enfant va bientôt commencer l'école



Mon enfant va bientôt commencer l'école



SUPER AUTONOME

Il peut:

➔ s'habiller
pour sortir

➔ se déshabiller
pour rentrer

➔ aller aux
toilettes

➔ se chauffer

➔ se déchauffer



TOUT SEUL !!!!!

Son secret: des vêtements adaptés
et un peu d'entraînement.



Calendrier

- Mai : courrier de rentrée
- xxxjuin : après-midi Découverte
- Août : courrier à l'attention des élèves transportés
- xxx août : rentrée scolaire (après-midi)

Intervenant-e-s à l'école

Les médecins scolaires

M. Mottaz (1P-8P) et M. Abrecht (9S-11S)

- Offrent leurs conseils et leurs expertises dans les domaines liés à la santé physique, mentale et sociale des enfants et des adolescent-e-s.
- Contribuent à l'intégration, à l'accompagnement et à la protection des enfants.
- Développent des activités de promotion et de prévention en santé communautaire.



Infirmière scolaire

Valérie Barriod

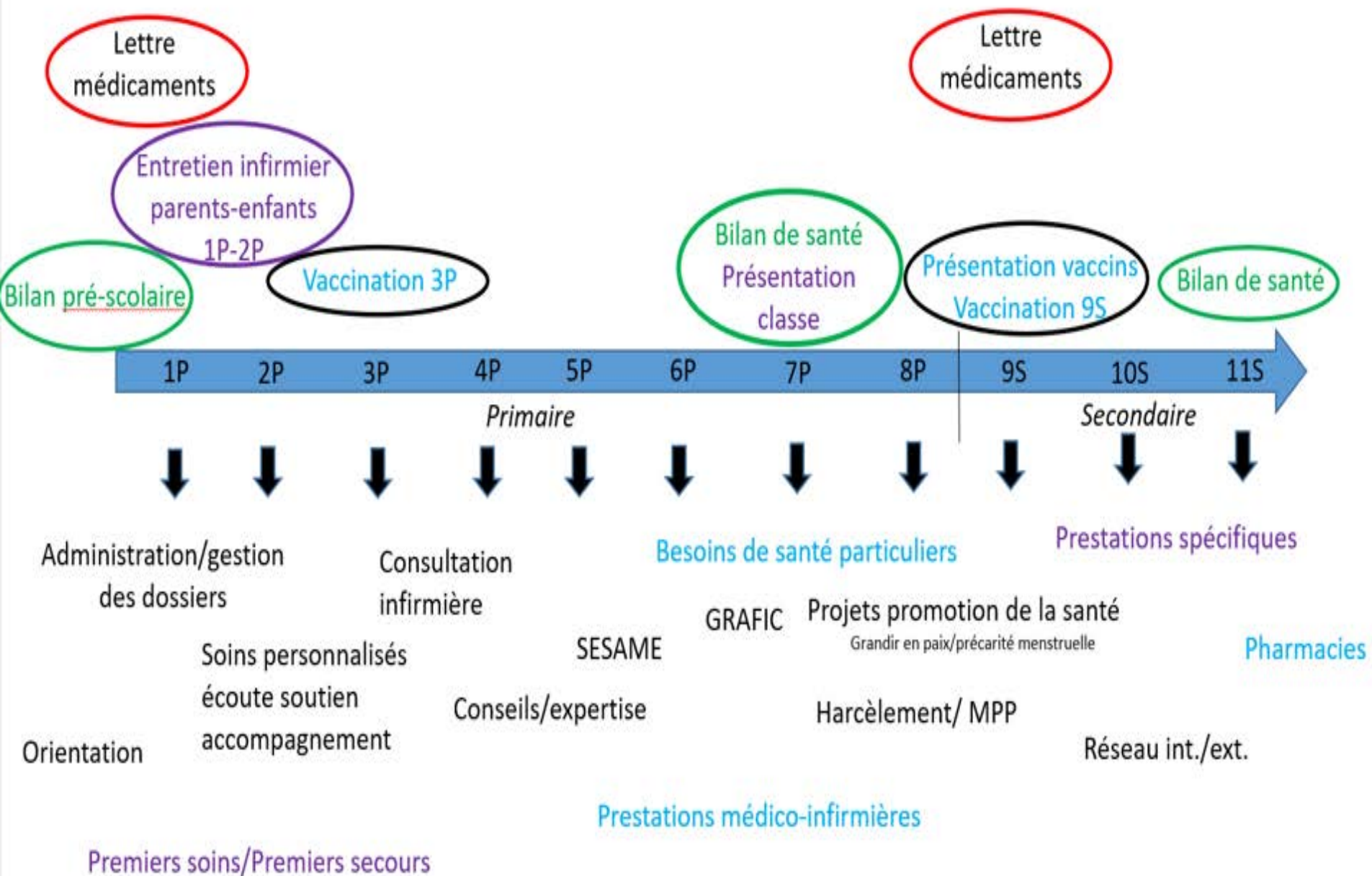
Présente du lundi au jeudi 8h-15h30

valerie.barriod@avasad.ch

079/159 07 52

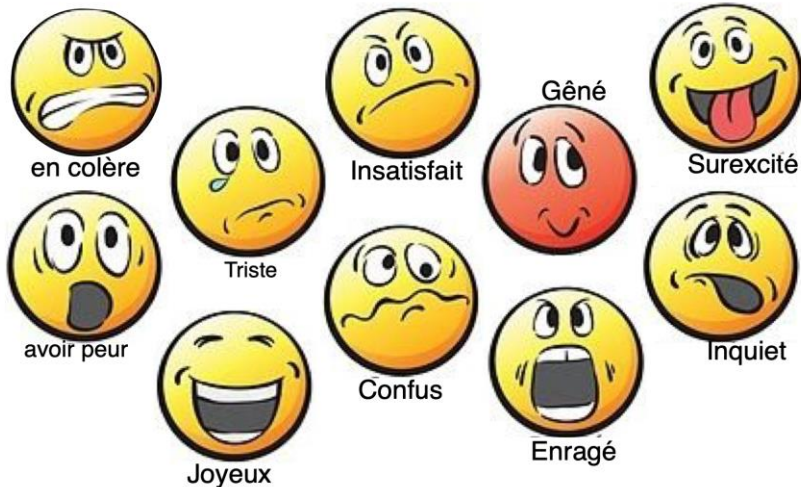


Activités de l'infirmière scolaire de 1P à 11 S



L'équipe de médiatrice et médiateurs

C'EST normal DE SE SENTIR...



Ça fait de nous des

ÊTRES HUMAINS

Et ça fait du bien d'en parler.

Si après en avoir discuté avec ta maîtresse ou ton maître, la situation te préoccupe toujours..

→ la médiation est là pour ça!

Contact



Ou encore directement
À la médiatrice,
Au médiateur
(n° tél. dans l'agenda)

Épendes, Cité, Vieux
Collège, Verneret
Blaise Laurent
078 628 62 34



Verneret
Bavois, Corcelles
Coralie Girard
079 274 62 08



Verneret
Adrien Mueller
077 423 32 36



**Demande de
Médiation**

Prénom(s) _____

Classe: _____

☐ J'aimerais parler d'une situation que je vis actuellement.

☐ Je me fais du souci pour une copine / un copain.

- ◀ Les premières années d'école : favoriser les discussions avec le/la maître.sse de classes.
- ◀ *Nous sommes là pour proposer un lieu et un moment d'écoute et de soutien.*
- ◀ *Demandes faites par les élèves, les parents, les enseignants, la direction, l'infirmière...*
- ◀ *Au primaire : entretien sur l'horaire scolaire de l'élève et souvent en collaboration avec les parents si nécessaire .*



ÉQUIPE PSPPS

Promotion de la santé et prévention en milieu scolaire

Contribuer au **bien-être** de l'enfant et de l'adolescent à l'école afin de favoriser ses apprentissages scolaires et sociaux

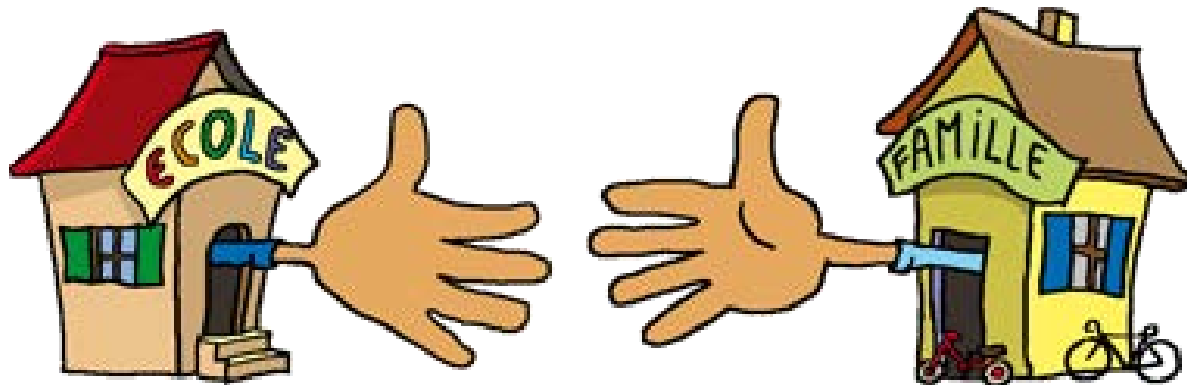
Promouvoir la santé physique, mentale et sociale des enfants et adolescents.

Développer des activités de santé communautaire

Contribuer à l'intégration sociale, scolaire et professionnelle

La conseillère école-famille

Son rôle est d'assurer la relation école-famille. Ses interventions visent le renforcement du rôle parental, l'écoute, le soutien et l'orientation. Elle trouve des solutions avec la famille et l'enfant en relation avec les enseignants et les autres intervenants professionnels, pour le bien-être de l'enfant.



L'éducatrice sociale en milieu scolaire

Les ESS interviennent dans les établissements scolaires.

leur prestation vise à soutenir les écoles dans la prise en charge d'élèves qui présentent des problématiques socio-éducatives.



Parents référents



Service **PPLS**
Psihologie
Psihomotricité
Logopédie
en milieu **S**colaire

Notre équipe

Qui ?

- 4 psychologues
- 2 psychomotriciennes
- 5 logopédistes

Où ?

- Consultation à Corcelles-sur-Chavornay
- Secrétariat PPLS à Yverdon

Faire une demande

- Accès au service PPLS **à la demande des parents** (sur le conseil d'un professionnel ou de votre propre initiative).
- Possibilité de faire une demande:
 - Par téléphone au secrétariat PPLS
 - en ligneLes coordonnées (du secrétariat) se trouveront dans le cahier de communication de l'élève.

Notre fonctionnement

- Le service PPLS est public et financé par l'Etat de Vaud
- Collaboration avec la famille, l'école et les différents intervenants externes (pédiatres, ergothérapeutes,...)



Accueil parascolaire des futurs 1P

Accueil parascolaire 1P à 8P



L'association L'Île aux Corbeaux a été mandatée par le réseau ASAICE pour la gestion de l'accueil parascolaire.

Pour les habitants de :

Bavois

Belmont-sur-Yverdon

Chavornay

Ependes

Suchy

Accueil parascolaire 1P à 8P



Notre mission est de proposer un lieu d'accueil agréable et ludique où l'enfant construit sa personnalité au travers d'activités diverses.

Notre rôle est d'accompagner l'enfant dans ses divers apprentissages, tout au long de son développement et en respectant son rythme et son individualité.

Nos valeurs:

Autonomie - Respect - Enthousiasme – Confiance - Communication



4 structures collectives offrant 192 places

UAPE Les Pies à Bavois (24 places)

- Groupe 1P-4P



UAPE Les Corbeaux à Chavornay (96 places)

- Groupe 1P-4P (36 places)
 - Groupe 5P-8P (60 places)
- > *Lieu d'accueil pour le mercredi*



UAPE Les Grenouilles à Ependes (36 places)

- Groupe 1P-6P



UAPE Les Tortues à Chavornay (36 places)

- Groupe 1P-4P





Accueil durant les vacances

Semaines d'ouverture :

- Deuxième semaine des vacances de Pâques
- Première semaine des vacances d'été
- Deuxième semaine des vacances d'été
- Deuxième semaine des vacances d'octobre

Lieu d'accueil : UAPE Les Corbeaux au Verneret à Chavornay

Inscription : Il s'agit d'une inscription supplémentaire

Tarif : prix à la journée en fonction de votre revenu déterminant (en plus du contrat valable durant les périodes scolaires).



UAPE Les Pies à Bavois



Groupe 1P-4P



UAPE Les Corbeaux à Chavornay



Groupe 1P-4P



Groupe 5P-8P





UAPE Les Grenouilles à Ependes

Groupe 1P-6P



UAPE Les Tortues à Chavornay



Groupe 1P-4P



Accueil en milieu familial 1P à 8P



L'association L'Île aux Corbeaux a également été mandatée par le réseau ASAICE pour gérer l'accueil en milieu familial via une structure de coordination.





Accueil en milieu familial 1P à 8P

L'accueil familial de jour

Qu'est-ce que c'est ?

19 ACCUEILLANTES

ACCUEIL FAMILIAL

1 COORDINATRICE

DIVERSITÉ

1 RESPONSABLE
ADMINISTRATIVE

FLEXIBILITÉ

Ce qui nous importe

La
qualité

CRÉATIVITÉ

Surveillance

Acc. pédagogique

Travail d'équipe

Activités et
animations

Les
enfants

DÉVELOPPEMENT

Groupes verticaux

Bien-être des enfants

Observation et
réflexion

Les
parents

COLLABORATION

Ecoute des besoins

Disponibilité

Efficacité

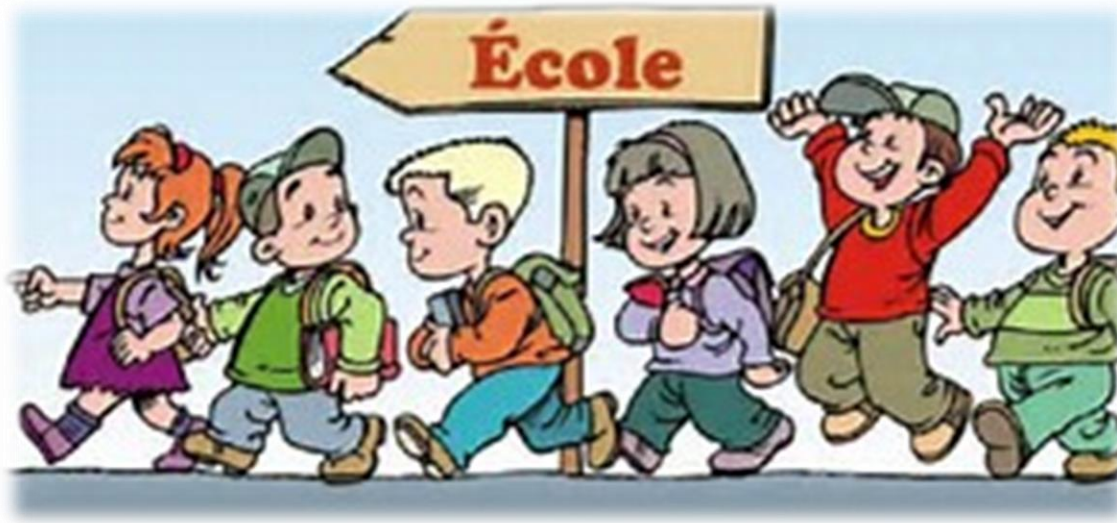
Clarté

<http://www.vd.ch/>
<http://www.ecoles-chavornay.ch/>



Stands de présentation

- Les domaines d'enseignement
- La santé à l'école
- Le Service de psychologie, psychomotricité et logopédie en milieu scolaire
- L'Unité d'Accueil Pour Ecoliers UAPE



Partage des responsabilités entre la famille, les communes et l'école dans la journée de l'écolier

